



L'Art contemporain à la portée des enfants

Répertoire
des services éducatifs
des musées
belges et internationaux

Clair Obscur

Petit répertoire non exhaustif pour sillonner les chemins de l'art avec les enfants...

Ce répertoire vous présente une sélection de musées qui accueillent des artistes contemporains et dont le service pédagogique organise, lors de chaque exposition, des visites guidées et des ateliers à destination de l'enseignement maternel, primaire et secondaire.

Vous y trouverez tous les renseignements utiles (types de visite, tarifs, horaires...) afin de vous guider au mieux et d'organiser une éventuelle visite.

Nous vous présentons également plusieurs outils pédagogiques disponibles en Brabant wallon dans le cadre du programme de sensibilisation à l'art contemporain CLAIR OBSCUR:

- Une mallette pédagogique *Oser l'art contemporain!*
Destinée aux écoles, elle vise à sensibiliser les enfants de 4 à 12 ans aux richesses de l'art contemporain et à ses multiples démarches.
- Une formation *Oser l'art contemporain!*
Cette formation est proposée aux enseignants qui souhaitent utiliser la mallette pédagogique.
- La création *Une installation vagabonde*
Une caravane ordinaire devenue œuvre d'art... extraordinaire, tel est le point de départ d'un spectacle pertinent et ludique qui propose aux enfants, dès la 3^e maternelle, de partir à la découverte du monde de l'art.
- Des *résidences d'artistes* ainsi que des *voyages scolaires* sont également mis sur pied en fonction des demandes.

Ce programme a, entre autres, pour mission d'emmener le jeune public à la rencontre de l'art contemporain.

Si vous souhaitez recevoir la mise à jour de ce répertoire (e.a. les nouvelles expositions), envoyez-nous un mail à clairobscur@ccbw.be ou contactez le 010/62 10 56 ou 010/62 10 35

Ce répertoire est également téléchargeable sur le site www.ccbw.be

Nous vous souhaitons une bonne découverte

l'équipe de Clair Obscur:

le Centre culturel de Braine-l'Alleud

le Centre culturel de Genappe

le Centre culturel de Rixensart

le Centre culturel du Brabant wallon

CLAIR OBSCUR actions de sensibilisation à l'art contemporain



Index

BELGIQUE

Anvers

Foto Museum	4
Middelheimmuseum	6
MoMu - Modemuseum	7
MUHKA	8

Brabant Flamand

M - Museum Leuven	9
-------------------	---

Brabant wallon

Clair Obscur	11
--------------	----

Bruxelles

Bozar	15
Centre d'art de Rouge-Cloître	17
La Centrale électrique	18
Wiels	19

Flandre orientale

Design museum Gent	20
S.M.A.K.	24

Hainaut

Le Centre de la Gravure et de l'Image imprimée	25
MAC's	28
Musée de la Photographie	29
Musée Ianchelevici	32

Liège

MAMAC	36
-------	----

Province du Luxembourg

Centre d'art contemporain du Luxembourg belge	38
-----------------------------------------------	----

FRANCE

Lille

Gare Saint-Sauveur	39
Tri Postal	40
LaM	41

Metz

Centre Pompidou-Metz	42
----------------------	----

GRAND-DUCHÉ DE LUXEMBOURG

MUDAM	44
-------	----

PAYS-BAS

Kröller-Müller Museum	45
-----------------------	----

Foto Museum

Infos pratiques

Adresse

47, Waalsekaai
2000 Anvers
Tél: 03/242 93 00
Fax: 03/242 93 10

Site Internet: www.fotomuseum.be

Ouvert du mardi au dimanche de 10h à 18h
Fermé les 25 et 26 décembre, 1^{er} et 2 janvier

Visites scolaires

1. Découvrir ensemble - Visite guidée

Découvrez la nouvelle présentation de la collection et les expositions temporaires en compagnie de l'un de nos guides. Le musée propose des visites guidées sur mesure pour les enfants (5-12), les adolescents (13-18) et les étudiants du supérieur.

Les *enfants du primaire* suivront un circuit découverte ludique sur lequel ils devront accomplir des exercices.

Les *adolescents et les étudiants du supérieur*, réaliseront un exercice d'observation qui donnera lieu à des discussions surprenantes.

- Durée: 1h à 1h30
- Prix: 50€ - 75€ pour un groupe de 15 personnes max.
- Entrée: 3€ par élève/étudiant (à partir de 13 ans)/gratuit pour les moins de 12 ans et pour 2 enseignants accompagnateurs, maximum 4 groupes en même temps.
- Réservation: min. 15 jours à l'avance.

2. Découvrir et participer ensemble - Visite guidée active

Au cours d'une visite guidée, il y a tellement à voir et à découvrir que les mains vous démangent. L'occasion est donc idéale pour essayer l'une ou l'autre activité dans l'atelier du musée et discuter de vos impressions. Le musée propose des programmes adaptés pour les enfants (8-12), les adolescents (13-18) et les étudiants.

Pour tous les niveaux

Une photo de classe à l'ancienne

Le groupe pose pour un portrait de groupe unique, réalisé au moyen d'un ancien appareil. La longue durée d'exposition et la prise de vue sur papier donnent un résultat particulier que le groupe développe dans la chambre noire. En peu de temps, les élèves peuvent se faire une idée de ce qu'est la photographie, tout en lançant une œillade au passé. Dans la mesure du possible, la prise de vue s'inspire des expositions du moment.

Pour les écoles primaires

La photo dans les grandes lignes!

Pendant ce jeu, les élèves sillonnent la collection du Fotomuseum, des premières tentatives pour fixer quelque chose sur le papier, aux applications les plus récentes. Lorsqu'ils ont terminé tous les exercices, les élèves pénètrent dans la chambre noire pour un portrait de groupe unique avec le gagnant et son trophée.

- Durée: 2 heures
- Prix: 100€ pour un groupe de 15 personnes max.
- Entrée: 3€ par élève/étudiant (à partir de 13 ans)/gratuit pour les moins de 12 ans et 2 enseignants accompagnateurs. Maximum 3 groupes simultanément.

3. Par le chas de l'aiguille

Cet atelier est destiné à quiconque souhaite découvrir la photographie. Votre appareil photo sera une boîte à chaussures dans laquelle la lumière pénètre par un trou d'épingle. Cet appareil photo primitif produit des images surprenantes et permet de mieux comprendre les secrets de la photographie. Une visite des expositions du moment vous inspirera pour vos propres créations. Le musée propose des programmes adaptés pour les enfants (8-12), les adolescents (13-18) et les étudiants.

- Durée: 2 fois 2 heures avec une courte pause.
- Prix: 150€ pour un groupe scolaire de 10 élèves max.
- Entrée: gratuit pour les moins de 12 ans et 2 enseignants accompagnateurs, maximum 2 groupes en même temps.

Réservation et renseignements

Pour les visites guidées et les ateliers, la réservation est obligatoire.

Formation FotoMuseum

Tél: 03/242 93 11

Fax: 03/242 93 10

Email: anna.vandyck@fotografie.provant.be

Les inscriptions et réservations se font de préférence 4 semaines à l'avance et sont validées après paiement du montant dû.

Réservations pour les ateliers d'été pour les enfants:

Prospekta - Grote Markt 13 - 2000 Anvers Tél: 03/203 95 85

Les visites guidées et les ateliers sont assurés par: Sandra Driljeux, Tanja Vrancken, Inge Peelmans, Wouter Lambrechts, Sandy Macharis, Amy Ros et Faryda Moumouh.

À la une: Programme d'un jour "Anvers en photo"

Au Fotomuseum les élèves commencent par une visite active de la collection et des expositions temporaires. Guidés par le principe "découvrir et participer ensemble", ils tentent de découvrir le point de vue du photographe et formulent leur propre interprétation de son travail. Pour terminer, ils réalisent un portrait de groupe dans lequel ils expriment leurs impressions. Après le repas de midi, c'est la tête pleine d'inspiration, quelques commandes de photos en poche et un appareil comme outil que la classe part à la découverte d'un quartier d'Anvers en compagnie d'Antwerpen Averechts.

- De 10h15 à 12h15: visite active du FotoMuseum.
- De 13h30 à 15h30: promenade en ville en compagnie d'Antwerpen Averechts avec réalisation de photos dans le Zuid.
- Prix: 180€ pour maximum 15 élèves/280€ pour maximum 25 élèves/460€ pour maximum 45 élèves/640€ pour maximum 60 élèves (prix d'entrée compris).

Middelheimmuseum



© Gert Jochems

Musée en plein air situé dans le parc Middelheim

Infos pratiques

Adresse

61, Middelheimlaan

2020 Antwerpen

Tél: 03/288 33 60

Fax: 03/288 33 99

Email: middelheimmuseum@stad.antwerpen.be

Site Internet: www.middelheimmuseum.be

Ouvert du mardi au dimanche, d'octobre à mars inclus, de 10h à 18h

Visites scolaires

Primaire

Visites guidées actives dans la collection permanente et spécifique aux expositions temporaires. Ces visites peuvent être suivies d'ateliers.

Infos et réservation

Réservation: min. 15 jours à l'avance.

ANVERS

BELGIQUE

Musée de la Mode de la Province d'Anvers

Infos pratiques

Adresse

28, Nationalestraat
2000 Anvers

Tél: 03/470 27 70

Fax: 03/470 27 71

Site Internet: www.momu.be

Ouvert du mardi au dimanche de 10h à 18h

Le premier jeudi du mois de 10h à 21h

Infos et réservation

Du lundi au vendredi de 10h à 12h et de 14h à 16h

Réservation: minimum 3 semaines à l'avance.

Contact: Frieda.debooser@momu.be

Tél: 03/470 27 74

Musée d'Art contemporain d'Anvers



© Jo Voets

Infos pratiques

Adresse

32, Leuvenstraat

2000 Anvers

Tél: 03/260 99 99

Email: info@muhka.be

Site Internet: www.muhka.be

Ouvert du mardi au dimanche de 11h à 18h

Visites scolaires

Maternelles et primaires

Visite guidée (1h) pour les maternelles: 4€/élève

Visite guidée (1h30) pour les primaires: 6€/élève

Visite guidée active + atelier (facultatif, dépend de l'exposition en cours - 2h30) pour les primaires: 8€/élève

Maximum 12 élèves/guide

Infos et réservation

Marianne Hommersom

Du mardi au vendredi de 9h à 12h30 et de 13h30 à 16h30

Tél: 03/260 99 90

Fax: 03/216 24 86

Email: ontvangt@muhka.be

Réservation: min. 3 semaines à l'avance.

M - Museum Leuven

M van Museum Leuven



© Karel Rondou

Infos pratiques

Adresse

28, Leopold Vanderkelenstraat
3000 Leuven

Tél: 016/27 29 29

Email: m@leuven.be

Site Internet: www.mleuven.be

Ouvert du mardi au dimanche de 11h à 18h

Accueil des groupes scolaires dès 9h (sur demande)

Visites scolaires

Primaire

Visites guidées

- **Qu'est-ce que c'est?** Pose des questions futées et sois le premier ou la première à deviner quelle est l'œuvre d'art cachée de l'adversaire. Est-ce un avion? Est-ce un oiseau? Non, ce n'est pas ça, c'est la mer... ou serait-ce un café? Examine ton œuvre sous toutes les coutures pour repérer ses mystères. Un jeu géant de "Qu'est-ce que c'est?" nous attend au M. En équipe, nous tentons de retrouver le plus vite possible l'œuvre choisie, en respectant les règles du jeu. Nous parcourons le musée... et nous voilà face à l'objet! Les yeux, les mains et le cerveau sont mis à contribution pour révéler le pourquoi et le comment. Deux thèmes sont proposés: "Reflets de Louvain" et "Dans les meilleures familles".

- Durée: 1h30
- Prix: 35€/guide + 1€/participant
- Groupe: max. 25 élèves
- Réservation: min. 2 semaines à l'avance
Au maximum 2 groupes simultanément.

- **M comme Magistral** Que peut te raconter une œuvre d'art ? As-tu déjà vu quelque chose de semblable ? À quoi l'objet te fait-il penser ? Quels sentiments éveille-t-il en toi ? Est-ce que tu le trouves beau ou vraiment très laid ? Un guide entraîne les enfants pour un voyage de découverte. À travers des tâches à remplir et toutes sortes d'autres activités, nous découvrons les sujets, les matériaux et les techniques de l'art contemporain.

!!! Uniquement pendant les expositions temporaires d'art contemporain!

- Durée: 1h30
- Prix: 35€/guide + 1€/élève
Gratuit pour les enseignants accompagnant les élèves.
Après la visite, la classe reçoit une "Carte scolaire M" ou *M-onderwijskaart*. Pendant le reste de l'année scolaire, tous les élèves et les enseignants qui les accompagnent peuvent visiter gratuitement le musée.
- Groupe: max. 25 élèves
- Réservation: min. 2 semaines à l'avance
Au maximum 3 groupes simultanément.

Infos et réservation

Tél: 016/27 29 29 (du lundi au vendredi de 9h à 18h)

Email: m@leuven.be

Pour les groupes scolaires, l'accès se fait par la Savoyestraat.

M dispose d'un café-restaurant, le "M-café", où il est possible de prendre un verre ou un en-cas avant ou après la visite du musée. Les groupes scolaires peuvent y manger leur pique-nique, à condition de commander une consommation par élève.

Réservation obligatoire via info@museumcafe.be.

Les groupes scolaires peuvent pique-niquer dans le jardin intérieur du musée. Si vous souhaitez profiter de cette possibilité, veuillez le faire savoir lors de la réservation.

Kim Tintel: 016/27 29 34 ou kim.tintel@leuven.be

Marthy Locht: 016/27 29 37 ou marthy.locht@leuven.be

Programme de sensibilisation à l'art contemporain



**Partir à la découverte de l'art... Oui, bien sûr!
Et partir à la découverte de l'art contemporain... ?
Euh, oui, pourquoi pas ?
Mais comment ?**

Arts plastiques, musique, théâtre, danse, installations, vidéos... le champ de l'art contemporain est vaste et passionnant à découvrir. Inscrit dans la vie actuelle, ancré dans le quotidien, l'art contemporain est en relation directe avec notre monde tel qu'il est, tel qu'il fonctionne. Il parle à nos sens, nous touche et requiert souvent la participation du public. Cependant, il suscite encore souvent incompréhension, pose question, interpelle, dérange.

Est-ce si compliqué d'entrer en relation avec lui, de le faire entrer en classe ?

Une série d'**outils de découverte** de l'art contemporain vous sont proposés par le programme CLAIR OBSCUR.

Outils pédagogiques

- **Une mallette pédagogique** *Oser l'art contemporain!*

Une formation à destination des enseignants et animateurs

Cette mallette est disponible en Brabant wallon afin de sensibiliser les enfants entre 4 et 12 ans aux richesses de l'art contemporain et à ses multiples démarches.

La mallette, attractive et ludique, est imaginée afin de susciter l'envie et le plaisir de la découverte des langages actuels de la création. Jeux, projections vidéo, reproductions grand format, pistes d'exploitation pédagogiques et livres sont autant d'outils de découverte. L'image, les mots, la nature, la lumière, l'espace, le corps ouvrent de nombreuses portes d'entrée vers ce nouvel univers. Cet outil met en valeur l'art contemporain et ses multiples exploitations pédagogiques et permet de mieux en appréhender ses différentes facettes.

Une **formation** est proposée aux enseignants et animateurs pour leur permettre de découvrir la mallette, d'explorer son contenu, d'en apercevoir toutes les ressources, de manipuler les jeux et les outils qui y sont proposés. L'objectif est de leur apporter des clés pour mieux comprendre les démarches artistiques contemporaines et leur permettre de développer des actions de sensibilisation dans leur classe. La for-



mation se déroule en 3 temps : une démystification de l'art contemporain, l'expérimentation des jeux et démarches proposés dans la mallette et une réflexion méthodologique. Les professeurs qui suivent la formation bénéficieront par la suite de la mallette pédagogique durant un mois minimum, à un prix forfaitaire, pour créer des animations dans leur classe.

Des **animations** avec la mallette sont également proposées en classe par un artiste.

- Public : cette mallette s'adresse aux écoles maternelles et primaires et aux associations touchant les enfants de 4 à 12 ans (enfants, enseignants, animateurs).
- Prix : formation pour les enseignants et animateurs : 15€/personne. Formation organisée en fonction des demandes.
- Location de la mallette : 15€/mois (disponible après avoir suivi la formation).
- Animation "Osons l'art contemporain" dans les classes par un artiste, ½ journée : 75€.

En partenariat avec Patrimoine à roulettes asbl.

- **Une installation vagabonde**

Une création plastique et un spectacle pour approcher l'art de façon ludique.

Une caravane s'installe au sein de l'école...

Mais pas n'importe quelle caravane!

Une caravane ordinaire, transformée en œuvre d'art... extraordinaire!

Cette création propose aux enfants, dès la 3^e maternelle, de partir à la découverte du monde de l'art et de ses multiples richesses grâce à un spectacle ludique qui les plonge dans l'histoire d'un campeur et de sa caravane métamorphosés en création artistique.

Le spectacle, présenté sous forme de conte pour les plus petits, s'accompagne de deux animations: "Je rêve et je dessine", animation lors de laquelle on leur propose d'imaginer la manière dont l'artiste a transformé l'intérieur de la caravane. Les enfants sont ensuite invités à découvrir celui-ci. Une seconde animation les convient à mettre leur nez, et leurs yeux, dans une série de livres d'art qu'ils peuvent feuilleter en tous sens, ce qui permet de les confronter aux œuvres de plusieurs artistes contemporains. Un animateur les encadre et répond à leurs questions.

L'histoire

Comme chaque année, Isidore prend ses vacances au camping.

Il entreprend le grand nettoyage de sa caravane, la bien nommée Blanche-Neige.

Mais celle-ci n'a plus l'éclat d'antan, un petit coup de frais s'impose.

Sten, son voisin est un artiste contemporain et Blanche-Neige l'inspire énormément.

Il lui propose une rénovation complète à prix d'ami.

Isidore accepte avec enthousiasme.

Et, tout content, il se laisse aller à une petite sieste.

Mais à son réveil...

Comment Isidore est-il devenu une œuvre d'art ?

C'est ce qu'il va vous raconter.



© L. Debrue

Création et détournement artistique de la caravane

Daniel Steenhaut, avec la complicité de François Geeraerd

Scénariste, comédien: Vincent Leclercq

Costumière: Caroline Léger

- Durée: 55 minutes (20 minutes de spectacle, 35 minutes d'animation). Possibilité de 4 séances par jour à définir selon les horaires de l'école. Une classe par séance.
- Conditions techniques: disposer d'un espace de 50 m pouvant accueillir la caravane. Si possible, prévoir un endroit de repli en cas de pluie, pour le comédien et la caravane. Raccordement à une arrivée électrique.
- Public: de la 3^e maternelle à la 6^e primaire
- Prix: 400€

Coproduit avec la Compagnie du Tarmac.

- **Résidence d'artistes**

L'utilisation de ces outils de sensibilisation au sein des classes a été renforcée par la mise en place d'actions complémentaires entrant en résonance auprès des utilisateurs: la mise en place de résidences d'artistes dans les écoles sous forme d'ateliers. Une douzaine d'ateliers sont généralement organisés par école et couvre plusieurs champs artistiques: arts plastiques, danse, etc. Ces résidences sont organisées à la demande des écoles et sont soumises à des recherches financières complémentaires.

- **Organisation de visites scolaires**

Possibilité d'organiser des visites scolaires de musées ou d'expositions d'art contemporain afin d'avoir une confrontation directe avec les œuvres d'art, pour les écoles participant au projet "Osons l'art contemporain" (mallette, résidence d'artistes ou Installation vagabonde).

Infos et réservation

Coordination CLAIR OBSCUR
Centre culturel du Brabant wallon
3, rue Belotte
1490 Court-Saint-Étienne
Tél: 010/62 10 56
Email: clairobscur@ccbw.be

Contacts: Maïté Saint-Guilain/Emmanuelle Windelinckx

Site internet: www.ccbw.be (page coordination des centres culturels)

CLAIR OBSCUR est un programme de sensibilisation à l'art contemporain initié par les centres culturels de Braine-l'Alleud, Genappe, Rixensart et le Centre culturel du Brabant wallon.

Palais des Beaux-Arts de Bruxelles



© Jerome Latte

Infos pratiques

Adresse

23, rue Ravenstein

1000 Bruxelles

Tél: 02/507 82 00

Email: info@bozar.be

Site Internet: www.bozar.be

Ouvert du mardi au dimanche de 10h à 18h et le jeudi jusqu'à 21h

Possibilité d'horaires particuliers selon les expositions

Visites scolaires

Primaires

Le Palais des Beaux-Arts propose à la fois des visites guidées spécifiques à chaque exposition et des visites guidées permanentes :

• Parcours découverte des expositions

Lancez-vous dans l'aventure avec vos élèves et venez découvrir l'une de nos expositions de manière plutôt surprenante. Les enfants plongent activement dans le monde fascinant de l'art, en se mettant eux-mêmes au travail avec leur carnet de croquis. N'est-ce pas en forgeant que l'on devient forgeron? L'expérience est unique: accompagnés d'un pilote – c'est-à-dire d'un guide-pédagogue – et d'un "caddie" truffé de matériel destiné à stimuler leurs cinq sens, ils rentrent réellement en contact avec les œuvres. Résultat: l'art devient pour eux palpable, plus réel et abordable! Une expérience inoubliable, à refaire chaque saison!

- Départ: comptoir d'accueil des groupes à l'entrée de l'exposition
- Durée: 1h30
- Prix: en semaine 50€ - Prix d'entrée de l'exposition non inclus (tarif groupe <12 ans: gratuit)
- Groupe: max. 15 élèves

- **Le Palais**

Le Palais des Beaux-Arts est un véritable labyrinthe grandeur nature, construit en 1928 et signé par Victor Horta, célèbre architecte belge. Vu de l'extérieur, rien ne laisse supposer qu'il s'agit d'un bâtiment de huit étages, de plus de 32.000 m², soit 4 fois et demi la superficie d'un terrain de foot. Accompagnés d'un pilote – un guide-pédagogue –, les enfants voyagent dans les méandres de ce colosse architectural. Grâce au jeu, à l'observation, aux anecdotes, ils se familiarisent avec le B, A, BA de l'architecture et de l'Art déco en particulier. Une visite au cœur même d'une œuvre d'art vivante, un parcours ludique au sein du centre névralgique de la culture en Belgique...

- Quand : tous les jours de la semaine, sur demande
 - Départ : comptoir d'accueil de l'entrée principale du Palais des Beaux-Arts
 - Durée : 1h30
 - Groupe : max. 15 élèves
 - Prix : 50€
- Pour chaque visite guidée : possibilité d'accueil de grand groupe (jusque 4 visites guidées simultanément).

Infos et réservation

Tél : 070/34 45 77

Email : groups@bozar.be

Centre d'art de Rouge-Cloître



© Max Tomasinelli

Infos pratiques

Adresse

4, rue de Rouge-Cloître
1160 Auderghem (Bruxelles)

Tél : 02/660 55 97

Email : info@rouge-cloitre.be

Site Internet: www.rouge-cloitre.be

Ouvert du mardi au jeudi de 14h à 17h

Visites scolaires

Activités pédagogiques et visites guidées à destination du public scolaire en développement.

Le musée propose actuellement une visite historique sur le cloître.

Nous ne manquerons pas de vous tenir informés des futures activités pédagogiques.

Visite de l'exposition en groupe : prévenir le centre d'art par téléphone.

Infos et réservation

Emilie Debauve, responsable du service éducatif :

Tél : 0476/30 50 13 – 02/660 55 97

BRUXELLES

BELGIQUE

La Centrale électrique

Centre européen d'Art contemporain



Ayrson Heráclito, Oxossi © Ayrson Heráclito

Infos pratiques

Adresse

11, rue Sainte-Catherine

1000 Bruxelles

Tél: 02/279 64 45 - 52

Site Internet: www.lacentraleelectrique.be

Ouvert du mercredi au dimanche de 10h30 à 18h

BRUXELLES

BELGIQUE

Centre d'art contemporain



© Wiels

Infos pratiques

Adresse

354, avenue Van Volxem
1190 Bruxelles
Tél: 02/340 00 50
Fax: 02/340 00 59

Site Internet: www.wiels.org

Ouvert du mercredi au dimanche de
11h à 18h

Nocturnes jusque 21h tous les 1^{er} et
3^e mercredis du mois

Visites scolaires

Le bâtiment vaut à lui seul le détour, puisque le WIELS est situé dans les anciennes brasseries Wielemans-Ceuppens à Forest, datant de 1932, où subsistent encore les imposantes cuves en cuivre où se brassait la bière. Les étages sont réservés à des expositions d'artistes contemporains de renommée internationale. Pour chaque exposition, le WIELS propose aux écoles des visites guidées éventuellement suivies d'un atelier s'appuyant sur la participation active des enfants.

Infos et réservation

Gratuit pour les enseignants qui accompagnent.

Formules de visites adaptées sur mesure sur demande au Service éducation et publics: frederique.versaen@wiels.org ou 0486/29 99 46



© Wiels

Design museum Gent

Musée du Design



© Design museum Gent

Infos pratiques

Adresse

5, Jan Breydelstraat
9000 Gand
Tél : 09/267 99 99
Fax : 09/224 45 22
Email : museum.design@gent.be

Le Design museum de Gand a trois fonctions : l'acquisition et la préservation des œuvres, une dimension académique et l'éducation au design. En d'autres termes, en plus d'être un institut académique et de conservation, le musée est aussi un médium éducatif.

Les activités éducatives créent des ponts entre les œuvres présentées et le public.

Nous souhaitons impliquer les spectateurs dans la vie du musée afin de satisfaire leur curiosité et de stimuler leur propre créativité.

Les approches sont thématiques, elles illustrent une section, une période ou encore une discipline particulière à une période donnée.

Le département éducatif est à la disposition des visiteurs pour les aider à organiser leur visite à travers le musée, aux moyens de visites guidées, d'ateliers créatifs, de conférences et autres.

Il est également possible de créer en consultation avec le département, un programme qui soit adapté à votre demande.

Visites scolaires

Pour les maternelles

- **Zanini est amoureuse**

Non, Zanini n'est pas amoureuse d'un garçon. Elle est amoureuse d'une série d'objets qui se trouvent dans le musée. Zanini les aime tant qu'elle va très souvent au musée pour pouvoir les observer atten-

tivement. C'est parés d'un certain nombre de conseils, que les enfants partiront à la découverte de ces différents objets.

Au travers de ce parcours, le guide abordera la forme, les matières, les couleurs et leurs fonctions.

- **Une table à 5 pattes**

Maja cherche une jolie chambre agréable à vivre. Cette petite histoire est le point de départ d'un passionnant parcours de découvertes pour les enfants de troisième maternelle. Ils découvriront ainsi le musée de façon ludique; en observant et en laissant libre cours à leur imagination.

Pour les premières primaires

Le design est une discipline extraordinaire car elle permet de stimuler l'imagination et la créativité des enfants et de découvrir l'art en s'amusant.

- **On cherche un architecte d'intérieur**

Lors du départ de la visite guidée, chaque enfant reçoit un carnet dans lequel une maison vide a été dessinée. Au cours de la visite du musée, les élèves découvriront une série d'objets qui peuvent être utilisés pour aménager une maison. Après l'observation et l'explication des différents objets, les enfants iront en atelier, imaginer et dessiner l'aménagement de leur maison.

- **Sur les routes de Frère Jacques**

Les enfants partiront à la découverte des magnifiques horloges et pendules présentes dans le musée. C'est au départ d'une histoire que les enfants découvriront le thème de la visite, ainsi que l'aspect créatif et méticuleux de ce travail d'orfèvre.

Pour les deuxièmes et troisièmes primaires

- **À la recherche des animaux**

Cette visite commence par un bref aperçu des richesses du musée. Ensuite, les enfants devront retrouver les animaux cachés dans les œuvres. La recherche des animaux se fait à l'aide d'un petit carnet dans lequel les enfants peuvent noter et dessiner.

- **Peinture et art ancien**

Cette visite porte sur le 17^e siècle et sur l'histoire d'une armoire, une armoire dépouillée au départ et qui évoluera au fur et à mesure. Lors de cette visite, les enfants observeront les objets et les concepteurs dont ils pourront s'inspirer.

Pour les troisièmes primaires

- **Qui achète un jeton pour le carrousel**

Le Design museum de Gand possède quelque chose d'exceptionnel... "la Giostra". Un magnifique carrousel avec des chevaux de bois. Et son exception réside dans la manière dont il est décoré: avec des tire-bouchons, des nez de Pinocchio, des presse-fruits... Si vous voulez découvrir le carrousel et écouter sa douce musique, rejoignez-nous et ensemble nous parlerons et réfléchirons à la manière dont les objets du quotidien peuvent être détournés. En fin de visite, les élèves seront invités à créer leur propre objet.

- **Les symboles**

Tous les jours, nous sommes confrontés au symbolique: via l'art, la politique, la publicité... L'utilisation de symboles (signes) permet à l'Homme d'exprimer ses idées, sa créativité et ses rêves.

Avec les enfants, nous partirons en quête de symboles et de leurs significations.

Comment représentait-on la terre au 18^e siècle? Comment représente-t-on l'eau ou l'air? Est-ce que la couleur a une signification? C'est à travers différentes formes et disciplines (arts plastiques, poésie, musique) que nous tenterons de répondre à ces questions.

Pour les deuxièmes et troisièmes primaires

- **La position assise**

Le musée possède une grande collection de chaises du 16^e siècle à nos jours. Qu'est-ce qu'une chaise, de quoi se compose-t-elle, quelles sont les différentes sortes de chaises, quels matériaux sont utilisés? Cette visite est suivie d'un atelier créatif.

- **À la découverte de l'Hôtel de maître De Coninck**

Cette visite plongera les enfants dans le 18^e siècle, au sein du fabuleux Hôtel de maître de la famille De Coninck, par le biais d'une passionnante histoire policière. Lors d'un repas réunissant la famille De Coninck et quelques-uns de leurs convives, un soir de l'hiver 1788, un crime est commis. Les enfants, détectives pour l'occasion, dénoueront lentement les fils de cette ténébreuse histoire.

Pour les premières, deuxièmes et troisièmes primaires

- **Les vases racontent une histoire**

Le musée possède une très belle collection de vases: petits, grands, évasés, longs, larges, avec ou sans couvercle, en céramique ou en cristal...

Pendant la visite, les élèves observeront une quinzaine de vases différents et avec l'aide du guide, ils découvriront leur histoire. On abordera la forme, les matières, les couleurs et leurs fonctions. Ensuite, en atelier, chaque enfant réalisera son propre vase.

Infos et réservations

Durée: environ 2 heures

Ouverture: tous les jours de 10h à 18h. Fermé le 1^{er} janvier, 24, 25 et 31 décembre

Tél: 09/267 99 99

Email: museum.design@gent.be

Stedelijk Museum voor Actuele Kunst



© S.M.A.K

Infos pratiques

Adresse

Citadelpark
9000 Gand
Tél: 09/240 76 01
Fax: 09/221 71 09
Email: info@smak.be

• Voyage de découverte

Qui dit que les jeunes enfants sont trop petits pour pénétrer l'univers du S.M.A.K.? Rien n'est moins vrai! Les enfants entrent au musée avec toute leur ingénuité et découvrent l'univers merveilleux de l'art actuel. Avec un des guides du musée, ils apprennent à "regarder" des œuvres d'art, ils partent en quête de couleurs, de formes et de matériaux étranges... L'expérience laisse sur beaucoup d'enfants une impression durable.

- Public: enfants de 2,5 ans à 5 ans
- Focus: expositions temporaires ou découverte générale
- Durée: 1h30 maximum
- Prix par guide: 65 € (écoles)/75 € (autres)
- Max. 15 enfants par guide

• Voyage de découverte

Une visite active pour enfants curieux!

Les petits "experts" sont conduits de salle en salle par un guide. Ils apprennent à regarder les œuvres, ils sont encouragés à poser des questions et à donner leur opinion. Des tâches stimulantes leur sont assignées tout au long du parcours. Ils découvrent ainsi sur le mode actif les secrets de l'art dans le musée.

- Public: enfants de 6 à 12 ans
- Focus: expositions temporaires ou découverte générale
- Durée: 1h30
- Prix par guide: 65 € (écoles)/75 € (autres)
- Max. 20 enfants par guide

Réservation :

BOEKjeBEZOEK - Gent Cultuurstad vzw

Miet Demuynck

7, Bijlokekaai

9000 Gent

Tél: 09/267 14 66

Fax: 09/267 14 98

Email: boekjebezoek@gent.be

Réservation: 3 semaines à l'avance

Paiement des honoraires des guides par virement bancaire (au moins 10 jours à l'avance).

Le Centre de la Gravure et de l'Image imprimée



© Vincenzo Chivetta

Infos pratiques

Adresse

10, rue des Amours
7100 La Louvière
Tél: 064/27 87 27

Site Internet: www.centredelagravure.be

Ouvert du mardi au dimanche et jours fériés de 10h à 18h

Accueil des groupes scolaires: du lundi au vendredi de 8h30 à 17h

Visites scolaires

Maternelles, primaires et secondaires

1. Ateliers à la carte - Toute l'année

• **NOUVEAU: les 6 malles pédagogiques!**

À travers 6 thématiques, les malles pédagogiques abordent le domaine de l'estampe. Outils, matrices, œuvres originales, fiches théoriques, jeux et animations composent le bagage pédagogique pour une approche ludique, dynamique et interactive!

Un atelier pratique suit l'introduction théorique pour concevoir, imaginer, manipuler de l'encre, des rouleaux, des caractères typo...

6 thèmes (tout public):

La naissance de la gravure (de 6 à 12 ans): petit récit sur l'intervention et l'évolution de l'image imprimée.

L'estampe et les outils du graveur: découverte des nombreux procédés utilisés dans le domaine de l'estampe.

Lignes, formes, couleurs: approche de la création actuelle dans le domaine de l'art imprimé.

Écriture et imprimé: des premiers écrits sumériens à la typographie en passant par l'alphabet et la calligraphie.

Nature et paysage : pour une analyse de la création et de la composition dans l'art imprimé.

Clefs pour l'art contemporain : l'art s'inspire de la nature : empreintes végétales et minérales, paysages architecturaux...

Différentes formules :

La mallette présentée par les animateurs du musée :

- dans votre classe (en séance unique ou déclinée en cycles)
- dans le musée, afin d'explicitier un thème lié à l'exposition en cours

La mallette mise en location :

- exploitée de façon autonome
- en vue de préparer ou de prolonger la visite du musée
 - Durée: animation en classe : ½ journée
 - Prix: 80€ + 5€/participant supplémentaire + déplacement des animateurs
 - Groupe: 15 élèves
 - En location: 20€/semaine, 60€/mois + caution

• **L'atelier de Gravure voyage...**

Découverte de 4 techniques de gravure (toute l'année)

Le responsable du groupe ou l'enseignant peut définir, avec les animatrices et selon l'orientation de son cours ou des sujets abordés, une thématique pour les œuvres choisies parmi la collection du Centre de la Gravure.

Chacune des quatre techniques est accompagnée d'une matrice ou d'un matériau ainsi que d'une œuvre. Cette initiation d'éveil à l'art est suivie d'une découverte pratique de la gravure (animation adaptée à chaque groupe). Technique abordée: la taille d'épargne.

- Durée de l'animation: ½ journée
- Prix: forfait de 80€ + 5€/participant supplémentaire + déplacement des animateurs lorsque l'école se trouve au-delà d'un rayon de 25 km (0,28€/km)
Ce prix comprend: l'animation et tout le matériel
- Groupe: 15 élèves

2. Autour de l'exposition temporaire au Centre de la Gravure et de l'Image imprimée

Différentes formules :

- Entrée: 2€
- Visite guidée (1h): 2,5€
- Atelier (1h): 2,5€
- Visite guidée (1h) + atelier (en lien avec l'expo ou atelier de gravure au choix, 1h): 4€ (entrée gratuite pour un des professeurs accompagnants)
- Possibilité de faire un deuxième atelier (1h): + 2,5€

Gratuit pour les enfants de moins de 12 ans et pour les écoles reconnues par la Fédération Wallonie-Bruxelles.

Possibilité d'accueil de grands groupes.

Depuis mars 2011, un nouvel espace pédagogique est spécialement conçu pour les activités éducatives – ateliers gravure pour vos animations, ateliers, stages... et adaptés pour accueillir vos groupes.

Infos et réservation

edu@centredelagravure.be

Tél: 064/27 87 21

Réservation: 15 jours à l'avance

Dossier pédagogique remis à chaque rencontre-enseignant ou par téléphone.

HAINAUT

BELGIQUE

Musée des Arts contemporains – Site du Grand-Hornu



© Philippe De Gobert

Infos pratiques

Adresse

Site du Grand-Hornu
82, rue Sainte-Louise
7301 Hornu

Tél: 065/65 21 21

Site Internet: www.mac-s.be

Ouvert du mardi au dimanche de 10h à 18h

Visites scolaires

Maternelles et primaires

Tarifs

Groupes scolaires et enfants: Prix d'entrée: 2€/personne.

Entrée libre pour les enfants de moins de 6 ans.

Groupe: visites guidées: 20 personnes maximum.

Possibilité d'accueillir 4 groupes simultanément

- Visite du musée: 40€ + prix d'entrée
- Visite active (visite guidée + jeu ou atelier au sein de l'expo): 50€ + prix d'entrée
Durée: une matinée ou une après-midi
- Visite combinée de 2 sites du Mac's et du Grand-Hornu Images ou du site du Grand-Hornu (2h30): 60€ + prix d'entrée.
Durée: 2h30
- Visite combinée des 3 sites: 90€ + prix d'entrée (en fonction du nombre d'expositions)
Durée: 3h30

Infos et réservation

Informations et dossier pédagogique de l'exposition en cours, disponibles à l'adresse:

ecole@grand-hornu.be

Réservations: 2 semaines à l'avance

Email: reservations@grand-hornu.be

Tél: 065/61 38 81

Fax: 065/61 38 97

Service pédagogique: Laurence Lelong

Musée de la Photographie

Centre d'art contemporain de la Fédération Wallonie-Bruxelles



© musée de la Photographie

Infos pratiques

Adresse

11, avenue Paul Pastur (GPS: place des Essarts)

6032 Charleroi (Mont-sur-Marchienne)

Tél: 071/43 58 10

Email: mpc.info@museephoto.be

Site Internet: www.museephoto.be

Ouvert du mardi au dimanche de 10h à 18h

Visites scolaires

Maternelles

Visite active *À la poursuite de Célestine*: après la lecture d'*Ernest et Célestine chez le photographe* de Gabrielle Vincent, auteure majeure de la littérature de jeunesse, les enfants sont emmenés dans une chasse à la souris à travers les salles de l'Espace de découverte. Chemin faisant, ils plongent aux sources de l'image, se mettent en scène dans le studio photo de 1900, expérimentent le mélange des couleurs en lumière et découvrent les secrets du petit timbre de Noël.

- Durée: 1h30
- Prix: 40€ (entrées gratuites pour les moins de 12 ans)
- Groupe: 15 élèves
- Réservation: min. 3 semaines à l'avance

Primaires

1. La visite guidée: Basée sur le dialogue, elle s'adapte à l'âge et au niveau des visiteurs. Cette formule d'1h30 permet d'apprécier la richesse et la diversité de la photographie et incite à observer, à analyser, à décrypter une image: elle éveille le sens critique.

- Durée: 1h30
- Prix: 40€/guide
- Groupe: 15 élèves
- Réservation: min. 3 semaines à l'avance

Les visites guidées peuvent accueillir maximum 30 élèves (2 groupes de 15) simultanément.

Le musée de la photographie propose différents types de visites guidées :

- **La visite guidée du parcours découverte:** Parcours ludique, cet espace de découverte initie aux notions essentielles de la photographie, abordant ses principes, son langage et ses usages. Le parcours se poursuit autour de la diffusion de la photographie: photographies de presse, photographies publicitaires, images vraies ou manipulées à des fins esthétiques, politiques ou commerciales.
- **La visite guidée: *Images manipulées, mais où est la réalité?*** (dès 8 ans): Cette visite guidée interactive plonge au cœur de la collection permanente du musée. Jeux de questions-réponses, devinettes, utilisation d'objets, mimes... les moyens les plus variés sont mis en œuvre pour amener les jeunes au contact de photographies originelles.
- **La visite guidée: *Couleur*:** Introduite par la lecture du *Magicien des couleurs*, cette visite interactive a pour fil conducteur les couleurs primaires qui sont déclinées en formes, en matières et en photographies. Ensuite, direction la nouvelle aile, pour exploiter les couleurs à travers la photographie contemporaine.

2. La visite-atelier: elle combine une visite guidée et un atelier. Pour une approche approfondie d'aspects variés de la photographie.

- Durée: 3 heures
- Prix: forfait de 7,5€/personne en semaine/9€ le week-end
- Groupe: min. 10 personnes/ max. 14 personnes
- Réservation: min. 3 semaines à l'avance

Les visites-ateliers peuvent accueillir maximum 45 enfants (3 groupes de 15) simultanément.

Le musée de la photographie propose différents types de visites-ateliers :

- **La visite-atelier argentique:** La visite-atelier argentique combine une visite dialogue dans le parcours découverte et une initiation au médium photo par une animation en laboratoire argentique. Les enfants réalisent plusieurs photogrammes en laissant libre cours à leur créativité.
- **La visite-atelier numérique** (dès 8 ans): Le thème des manipulations d'images décliné sous forme d'une visite active dans les collections permanentes et dans le parcours découverte, et d'un atelier "magnets" dans le labo numérique.
- **La visite-atelier couleur:** Permet de combiner la visite guidée couleur avec, au choix: la visite du parcours découverte ou l'atelier "photogrammes" en chambre noire.

Possibilité d'associer ces 3 activités réduites à 1h au-delà de 30 élèves.

3. La journée au musée permet de sensibiliser davantage aux possibilités créatives de la photographie en combinant 4 activités au choix parmi les offres de visites guidées et de visites-ateliers.

Formules qui seront proposées par le Service éducatif en fonction du nombre d'enfants:

- Horaire: de 10h à 16h30
Déroulement de la journée:
10h à 13h: 2 activités (2 x 1h15)
13h à 14h: pause de midi
14h à 16h30: 2 activités (2 x 1h15)
- Prix: la journée: 13€/personne
Tarif enseignant: 4€
- Groupe (possibilité d'accueillir 4 groupes simultanément): min. 10 pers./max. 14 pers.
- Groupe scolaire: entrée gratuite pour l'enseignant accompagné de 14 élèves ou sur présentation de la carte Prof.

Infos et réservation

Service éducatif: America Parra Smart

Réservations: Gabrielle Dehoux

Email: service.educatif@museephoto.be

Dossier pédagogique disponible sur simple demande

Réservation 15 jours à l'avance.

Musée Ianchelevici



© Élodie Antoine

Infos pratiques

Adresse

21, place Communale

7100 La Louvière

Tél: 064/28 25 30

Fax: 064/21 67 93

Email: info@musee.ianchelevici.be

Site Internet: www.ianchelevici.be

Ouvert du mardi au dimanche de 14h à 18h

Visites scolaires

Maternelles et primaires

Les animations permanentes

Plusieurs visites-ateliers ont été élaborées à partir de la collection de sculptures et de dessins de l'artiste d'origine roumaine Idel Ianchelevici (1904-1994). Elles permettent une approche spécifique de la sculpture. Le parcours commenté des collections repose sur un accompagnement ludique de l'enfant (découverte assortie de jeux, de questions-réponses, de supports didactiques originaux tels que des malles pédagogiques). Les parcours dans les salles s'achèvent par une séance en atelier où l'enfant exploite des techniques de sculpture.

Les ateliers proposés

- **Matière-volume:** L'enfant devient apprenti sculpteur le temps d'une animation. Il reçoit un tablier, une mallette d'outils... L'animatrice aborde les différents matériaux utilisés par l'artiste et met l'accent sur la notion de volume dans l'espace. L'atelier qui suit la visite prévoit la réalisation de modelage ou de bas-relief en fonction de l'âge des participants.

- Durée: 2h
- Prix: 1,5 €/élève
- Modelage en terre: à partir de 2,5 ans
- Bas-relief en terre: à partir de 3,5 ans
- Bas-relief en plâtre: à partir de 5 ans
- Référence lanchelevici

- **Alchimie et magie du métal**

Après une visite commentée des collections, un atelier créatif envisage la coulée du métal. Comment une statue en terre, en plâtre ou en cire peut-elle se transformer en bronze, en cuivre, en étain... ? L'enfant crée une statuette à la manière de lanchelevici et participe durant trois heures à une animation consacrée au moulage et à la coulée d'œuvres en métal. Il repart avec sa propre réalisation tandis que les techniques de fonte n'ont plus de secret pour lui. Atelier de coulée au sable adapté aux enfants, organisé sur rendez-vous.

Ateliers de création proposés

- **Création d'une statuette à la manière de...**

- **Création d'un bas-relief en aluminium**

- Public: à partir de 7 ans
- Durée: de 3 à 4h selon la taille du groupe
- Quand: les lundi et vendredi matin et les mardi et mercredi toute la journée
- animateurs: Françoise Gutman et Omer Ozletin
- Coût: 3 €/élève

- **Plâtre, modelage-moulage**

Par quelle magie un sculpteur réalise-t-il des sculptures en plâtre de plus de 2 mètres de haut ? Modelage du négatif, moulage à creux perdu, coulée du positif dans un moule, la technique du plâtre n'aura plus de secret pour les participants.

Les animations proposées

- **Animation 1** (durée 2h30): Les participants débutent par le travail créatif. Ils créeront un moule en négatif, dans lequel ils couleront le plâtre définitif. Pendant le séchage de leur sculpture, les participants visitent la collection du musée et prennent connaissance de la technique de moulage de lanchelevici. Avant de repartir, ils démoulent leur réalisation puis repartent avec leur sculpture (en plâtre blanc).

- **Animation 2** (atelier en 2 x 2 heures)

1^{ère} séance (visite commentée et atelier sculpture): Chacun recevra un moule en élastomère réalisé plus ou moins fidèlement d'après une œuvre de lanchelevici dans lequel il coulera sa préparation en plâtre.

2^e séance (atelier patine colorée): Les participants retrouvent leur réalisation qu'ils démoulent, qu'ils polissent et sur laquelle ils vont appliquer une patine de couleur. Ils réaliseront également un modelage en terre qui servira à façonner un moule en négatif, dans lequel ils couleront un deuxième plâtre. Cette double séance leur permettra d'aborder les 2 techniques de coulage et de repartir ainsi avec 2 types de sculptures différentes.

- Public : à partir de 9 ans
- Prix : 1,5 €/atelier par élève
- Référence: **Plâtre**

- **Les secrets de la pierre**

Après une visite commentée des collections, un atelier créatif envisage la technique de la taille directe. L'atelier permet d'aborder la notion de relief. Au départ d'un dessin reproduit sur une plaque tendre, les participants réaliseront un bas-relief à la manière de lanchelevici.

- Public : à partir de 9 ans
- Durée: 2h
- Atelier proposé: réalisation d'une petite sculpture par la taille
- Prix: 3 €/atelier par élève
- Référence: **Taille**

Les visites guidées thématiques

Envie de découvrir les collections permanentes sous un autre angle? Cette année le musée propose des visites guidées à thèmes, basées sur l'importance du contexte qui entoure la création de l'œuvre. Elles se développent autour des thèmes suivants :

- **Contes et Légendes** (dès 4 ans)

Au fil de la visite guidée de la collection permanente, laissez-vous conter des récits qui rappelleront une ambiance, un continent, une culture... Cette visite propose une approche poétique et humaine de l'œuvre du sculpteur. L'artiste l'avait compris: notre environnement a un impact direct sur notre manière de vivre, faisant de chacun d'entre nous un être unique, mais avant tout un être humain. C'est en quête de cette "humanité universelle" qu'il s'est attaché au rendu des émotions, de la personnalité des sujets représentés en dessins ou en sculptures, soucieux de révéler leurs expressions et sentiments les plus profonds

- **Art et histoire, histoire de l'art...** (dès 9 ans)

Pour quelles raisons et comment les artistes ont-ils abordé la figure humaine? Depuis la nuit des temps, des grottes préhistoriques à Picasso en passant par Michel-Ange, les hommes ont non seulement reproduit, mais également interprété leur quotidien, donc leurs semblables. Tout au long de l'histoire de l'art jusqu'à aujourd'hui, partout dans le monde, l'homme a été source d'inspiration et sujet de recherches techniques/plastiques en fonction de matériaux divers.

Cette visite propose d'expliquer simplement aux enfants quelques notions d'histoire de l'art à travers des exemples célèbres. Sur base de comparaisons au niveau des techniques et de la représentation, cette visite conduira à l'étude des sculptures de lanchelevici, pour aboutir naturellement à la compréhension (sensibilisation) des créations contemporaines exposées au premier étage du musée.

Des animations spécifiques sont organisées en fonction des expositions temporaires (voir agenda des expositions)

- **Le musée à l'école**

Toute visite au musée, tout projet pédagogique peut donner lieu à des animations en milieu scolaire. L'animateur vient en classe pour développer un projet artistique préalablement défini avec l'enseignant.

Visites guidées et animations pédagogiques:

Horaire des activités de 8h30 à 16h30 du lundi au vendredi sauf mention contraire.

Sur réservation.

Infos et réservation

Tél: 064/28 25 30

Email: info@musee.ianchelevici.be, en mentionnant la référence de l'animation.

Le Musée d'Art moderne et d'Art contemporain de la Ville de Liège



© Musée d'Art moderne et Contemporain de la Ville de Liège.

Infos pratiques

Adresse

3, Parc de la Boverie

4020 Liège

Tél: 04/343 04 03

Fax: 04/344 19 07

Email: mamac@skynet.be

Site Internet: www.mamac.be

Ouvert du mardi au samedi de 13h à 18h

Visites scolaires

Deux visites de la collection du Mamac :

- **La collection sous la loupe...** S'agit-il d'un paysage, d'une marine, d'un portrait ou encore d'une nature morte ? Au cours d'un jeu dans le musée, les enfants seront amenés à observer et à décrire les tableaux de la collection. Ils enrichiront ainsi leur vocabulaire et développeront leur capacité de description.
- **La Modernité :** Le Musée d'Art moderne et d'Art contemporain de Liège renferme une riche collection de peintures de 1850 à nos jours. Elle reflète l'évolution de la peinture vers un affranchissement par rapport aux normes (perspective, rendu photographique...). Ensemble, nous découvrirons l'art moderne et ses différents mouvements (impressionnisme, expressionnisme...).
 - Prix: 50€
 - Durée de l'animation: 1h
 - Groupe: max. 20 personnes/guide
 - Animation pour enfants de 3 à 12 ans

Les visites guidées scolaires en rapport avec l'exposition en cours sont organisées sur demande particulière d'un professeur.

Tarif : gratuité pour les moins de 12 ans, les groupes scolaires accompagnés, ainsi que le premier dimanche de chaque mois.

Infos et réservation

Asbl Art & fact
Galerie Wittert
7, place du 20 Août
4000 Liège
Tél : 04/366 56 04

LIÈGE

BELGIQUE

Centre d'art contemporain du Luxembourg belge

Infos pratiques

Adresse

82a, rue des Écoles
6740 Étalle
Tél : 063/22 99 85
Email : info@caclb.be
Site internet: www.caclb.be

Visites scolaires

• Les panneaux pédagogiques

Exposition itinérante. Se déplace sur demande dans les écoles.

Une exposition pédagogique pour mieux comprendre les démarches des artistes d'aujourd'hui sur les multiples pistes qu'ils explorent... Vingt-quatre panneaux (0,40 x 1,80 m), sous forme de paravents, sont proposés au public. 18 d'entre eux sont illustrés d'images d'œuvres ou d'expositions et de citations. Les 6 derniers servent à présenter des œuvres de l'artothèque en rapport avec le thème abordé. Les panneaux sont accompagnés de carnets pédagogiques. Cette exposition se veut pédagogique et permet de mieux comprendre les artistes d'aujourd'hui sur les multiples pistes qu'ils explorent. Neuf thèmes y sont développés : l'Homme et ses activités – la Culture et la Mémoire – l'Espace – la Couleur – la Forme, le Trait, le Signe – la Lumière, le Mouvement – la Nature et ses Éléments - le Paysage – les Matériaux.

Infos et réservation

Tél : 063/22 99 85
Email : bureau@caclb.be

Gare Saint-Sauveur

(Lille 3000)



Ron ARAD, Parpadelle, 1992, FNAC 94412, Centre national des arts plastiques
© Ron Arad / CNAP / photo : galerie Ethik, Marseille

Infos pratiques

Adresse

Gare Saint-Sauveur (Lille 3000)
17, boulevard Jean-Baptiste Lebas
F – 59 000 Lille

Ouvert : du mercredi au dimanche de 12h à 19h

Tél : 00 33 3 28 52 30 00

Site Internet: www.lille3000.com

Email : relations.publiques@lille3000.com

Visites de groupes gratuites sur réservation

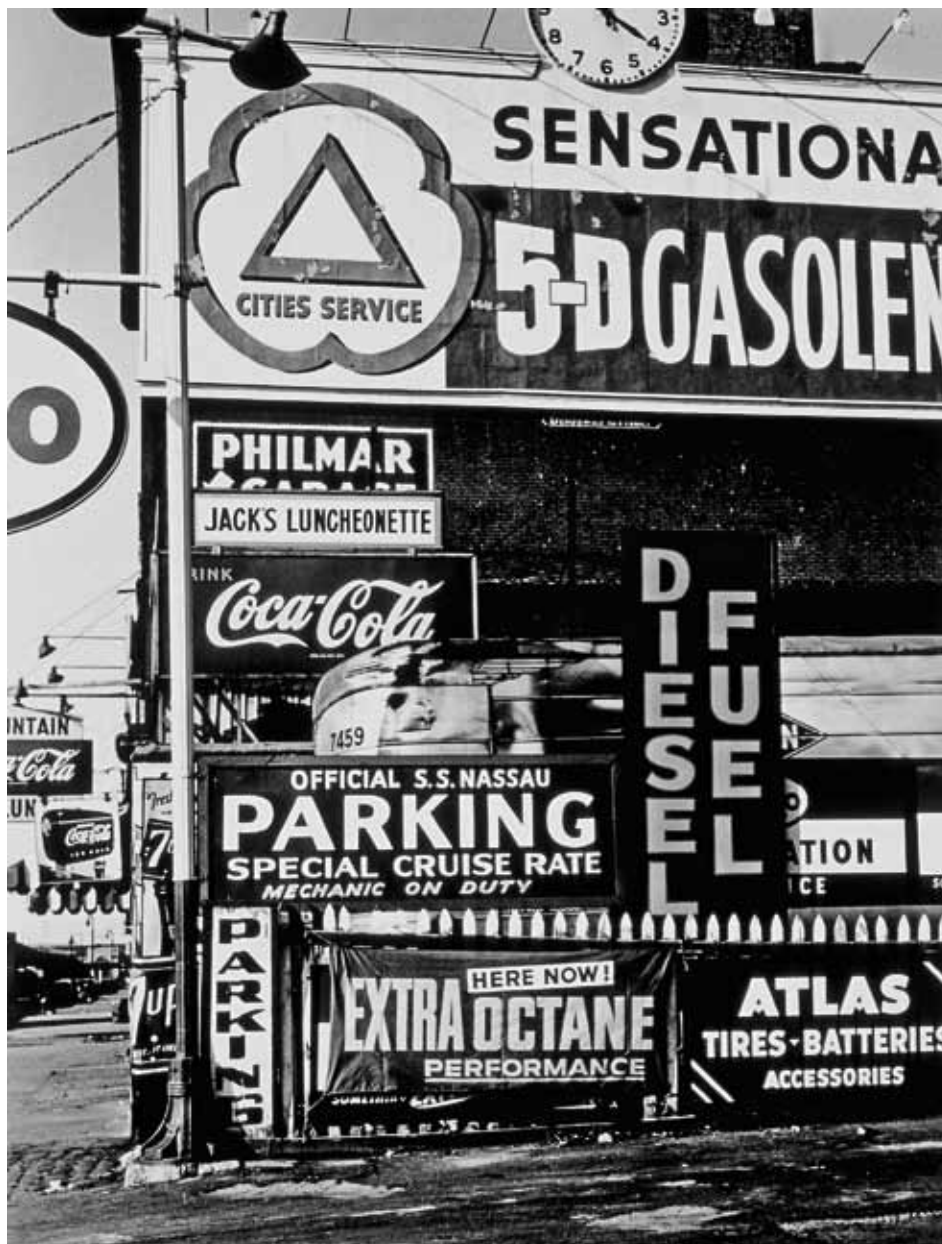
À partir du mercredi 12h

LILLE

FRANCE

Tri Postal

(Lille 3000)



William KLEIN, 5-D Gasolene, 1955, FNAC 96287, Centre national des arts plastiques
© William Klein / CNAP / photo : William Klein

Infos pratiques

Adresse

Avenue Willy Brandt
F – 59000 Lille

Ouvert : du mercredi au dimanche de 10h à 19h

Tél : 00 33 3 28 52 30 00

Site Internet : www.lille3000.com/ www.collector-expo.com

Email : relations.publiques@lille3000.com

Pour les enseignants

Un espace de ressources est consultable sur le site Internet de Lille 3000 : photos, vidéos, fiches d'artistes... un dossier pédagogique sera disponible début septembre et des temps de visites pour les enseignants organisés à l'ouverture de l'exposition (en collaboration avec le Rectorat de Lille, l'Inspection académique du Nord et le CRDP Nord-Pas de Calais).

LILLE

FRANCE

Lille Métropole – Musée d'art moderne, d'art contemporain et d'art brut



© LaM

Infos pratiques

Adresse

1, allée du Musée
F – 59650 Villeneuve d'Ascq
Tél : 00 33 3 20 19 68 88
Fax : 00 33 3 20 19 68 99
Email : reservation@musee-lam.fr

Site Internet : www.musee-lam.fr

Pousser les portes du LaM, c'est entrer dans l'un des musées les plus singuliers de la métropole lilloise. Sur près de 4000 m² d'exposition, tous les grands noms de l'art moderne, de l'art contemporain et de l'art brut vous attendent. D'Amedeo Modigliani à Pablo Picasso, de Fernand Léger à Joan Miró, remontez l'histoire de l'art avant d'entrer dans l'univers de Daniel Buren, Annette Messager ou encore Jean Dubuffet. Le parcours s'achève avec la collection d'art brut unique en Europe, où l'on croise Aloïse Corbaz, Séraphine Louis, Adolf Wölfli et bien d'autres personnalités hautes en couleurs.

Parcours enfants : les 5-11 ans ont leur propre parcours de découverte. Sur un visio-guide spécial, des personnages humoristiques les accompagnent dans leur visite.

Centre Pompidou-Metz



© Shigeru Ban

Infos pratiques

Adresse

1, parvis des Droits de l'Homme
CS 90490
F – 57020 Metz Cedex 1
Tél: 00 33 3 87 15 52 77
Fax: 00 33 3 87 15 39 40

Site Internet: www.centrepompidou-metz.fr

Ouvert le lundi et mercredi de 11h à 18h; le jeudi et vendredi de 11h à 20h; le samedi de 10h à 20h et le dimanche de 10h à 18h. Fermé le mardi. Ouvert les jours fériés.

Visites scolaires

Les visites guidées

Un parcours à travers l'exposition en cours permettra aux enfants de découvrir des notions fondamentales en matière d'art moderne et contemporain. Formule adaptable en fonction des thématiques et de l'âge des enfants.

Les ateliers des enfants: de 5 à 10 ans

D'une durée de 45 minutes à 1h, suivant l'âge des enfants, chaque atelier se tient dans deux salles contiguës: la salle 1, à la fois lieu d'exposition et de réflexion, est destinée à développer l'idée que se font les enfants des arts et de leurs théories; elle permet également de projeter des films et de préparer la visite des expositions. La salle 2, avec ses tables et ses chaises, permet d'expérimenter ces réflexions. C'est un laboratoire, un lieu de fabrication et de création.

Présenté au Centre Pompidou-Metz pendant deux mois, chaque atelier est construit autour d'une thématique et aborde toutes les expressions: la peinture, la sculpture, l'architecture, les médias visuels, etc.

Atelier *Le Planétarium*

Le Planétarium est une installation artistique composée d'un ensemble de sphères suspendues. Colorées et légères, elles peuvent être touchées et s'entrechoquer dans un univers recréant l'espace.

METZ

FRANCE

- Horaire: lundi, jeudi et vendredi de 9h à 11h et de 13h30 à 15h30. Le mercredi de 13h30 à 15h30
- Durée: 1h d'atelier + 1h de visite
- Prix: Entrées, ateliers et visites guidées sont gratuits

Infos et réservation

Réservation par téléphone du lundi au vendredi de 9h à 12h:
00 33 3 87 15 39 83

NETZ

FRANCE

MUDAM

MUDAM Luxembourg Musée d'Art Moderne Grand-Duc Jean



© Christian Aschman

Infos pratiques

Adresse

3, Park Dräi Eechelen
L – 1499 Luxembourg
Tél: 00 35 2 45 37 85 ou 960
Email: info@mudam.lu

Site Internet: www.mudam.lu/fr/accueil

Le musée est ouvert toute l'année: du mercredi au vendredi de 11h à 20h; le samedi et le lundi de 11h à 18h. Fermé le mardi.

Visites scolaires

Primaires

Visite guidée adaptée au niveau de la classe et en relation avec les thématiques souhaitées.

- Du lundi au vendredi (sauf mardi) de 9h à 17h
- Durée: 1 heure

Mudamini Guide: En petits groupes, les élèves découvrent ce que doit savoir un médiateur et peuvent ensuite revenir avec leurs familles ou amis pour leur faire des visites guidées des expositions.

- Du lundi au vendredi (sauf mardi) de 9h à 17h
- Durée: 2 heures
- Prix: Adultes: 5€ et groupes (min. 15 personnes): 3€

Infos et réservation

Tél: 00 35 245 37 85 531
Email: visites@mudam.lu

Kröller-Müller Museum

Le musée Kröller-Müller abrite une collection de renommée mondiale de l'art des 19^e et 20^e siècles



© James Linders

Infos pratiques

Adresse

6, Houtkampweg
NL – 6731 AW Otterlo
Tél: 00 31 859 12 41

Site Internet: www.kmm.nl

Le musée est ouvert toute l'année de 10h à 17h

Le jardin de sculptures ferme à 16h30

Le musée est fermé le lundi (sauf jours fériés)

Visites scolaires

Primaires

Tarifs

Les élèves de moins de 6 ans : gratuit

Les élèves de 6 à 12 ans : 6€

Pour les groupes de plus de 20 personnes : 5,60€

Avec 20 élèves, l'entrée est gratuite pour un accompagnateur

D'autres enseignants/accompagnateurs : 11,20€

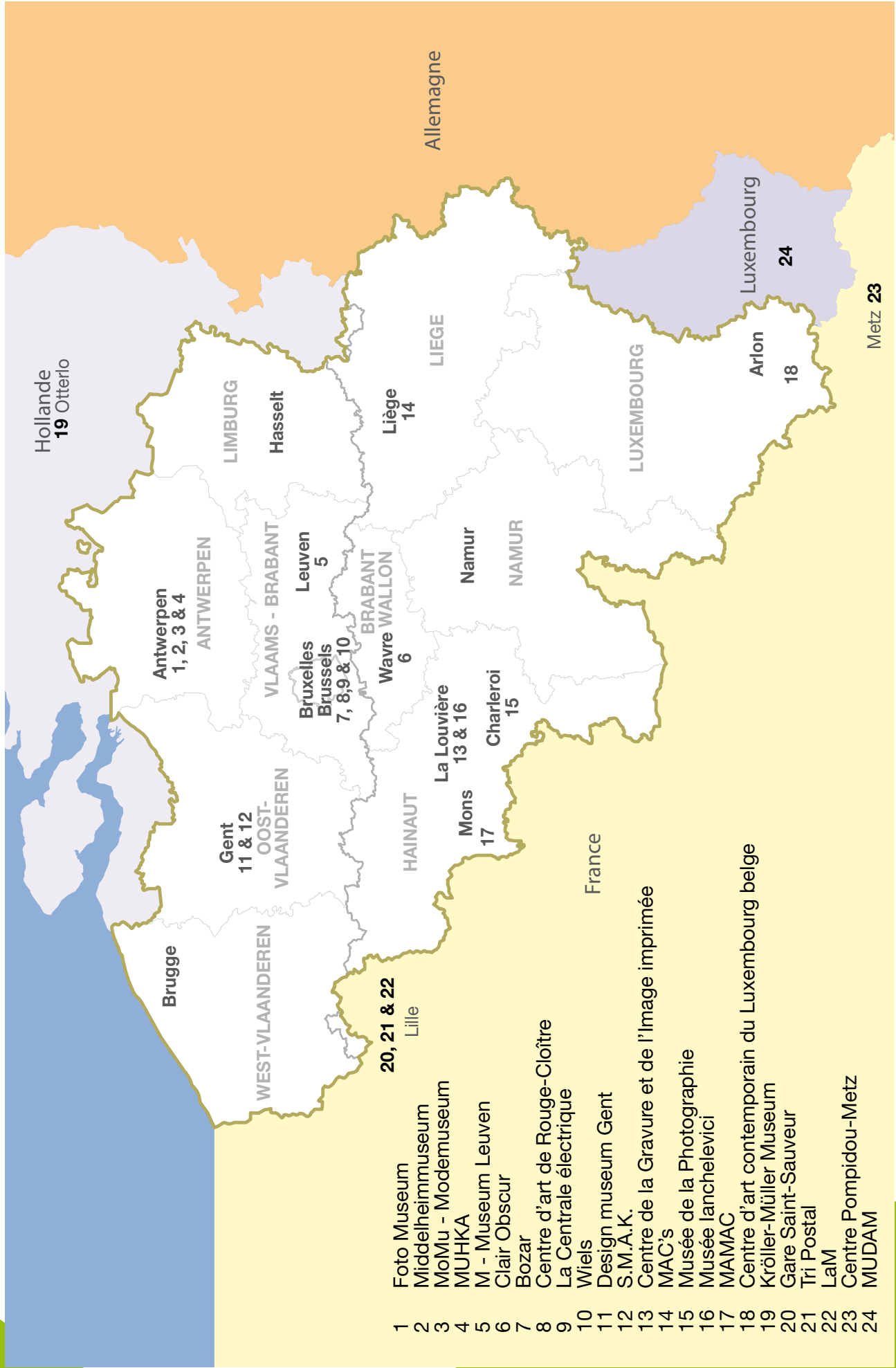
Visites guidées : 90€ + prix d'entrée

Infos et réservation

Tél: 00 31 859 59 68

Fax: 00 31 859 59 69

Email: rondleiders@kmm.nl



- 1 Foto Museum
- 2 Middelheimmuseum
- 3 MoMu - Modemuseum
- 4 MUHKA
- 5 M - Museum Leuven
- 6 Clair Obscur
- 7 Bozar
- 8 Centre d'art de Rouge-Cloître
- 9 La Centrale électrique
- 10 Wiels
- 11 Design museum Gent
- 12 S.M.A.K.
- 13 Centre de la Gravure et de l'Image imprimée
- 14 MAC's
- 15 Musée de la Photographie
- 16 Musée lanchelevici
- 17 MAMAC
- 18 Centre d'art contemporain du Luxembourg belge
- 19 Kröller-Müller Museum
- 20 Gare Saint-Sauveur
- 21 Tri Postal
- 22 LaM
- 23 Centre Pompidou-Metz
- 24 MUDAM



Clair Obscur est un programme de sensibilisation à l'art contemporain initié par les Centres culturels de Braine-l'Alleud, Genappe et Rixensart, sous la coordination du Centre culturel du Brabant wallon.



Pour plus d'informations sur nos activités ou pour toute autre question,
contactez-nous!

Tél: 010 62 10 35 – Email: clairobcur@ccbwb.be