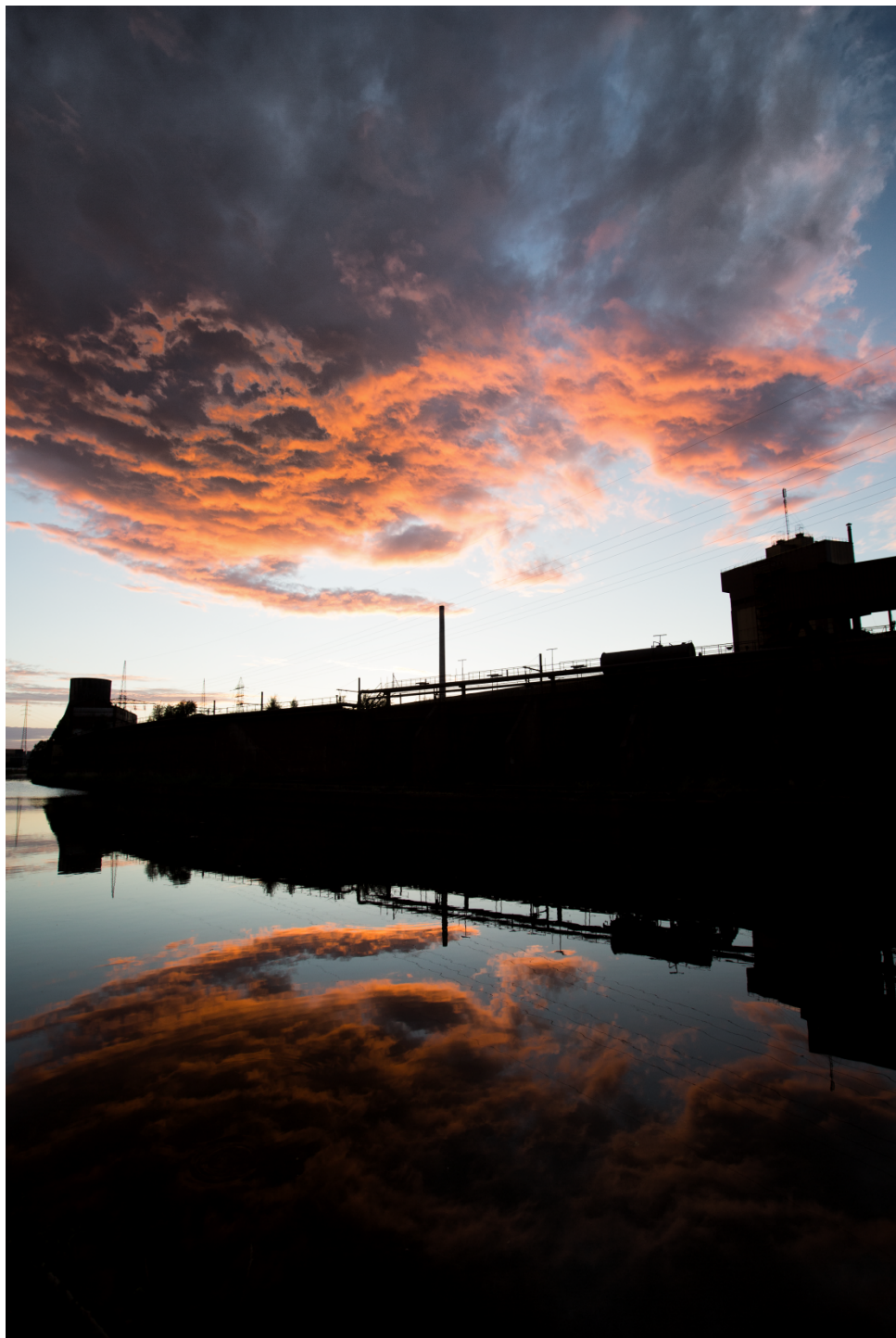




# Les Miroirs de l'Ombre ...

la photographie « urbhumaine »  
20 heures de l'urbanisme 28 février 2013 Tubize



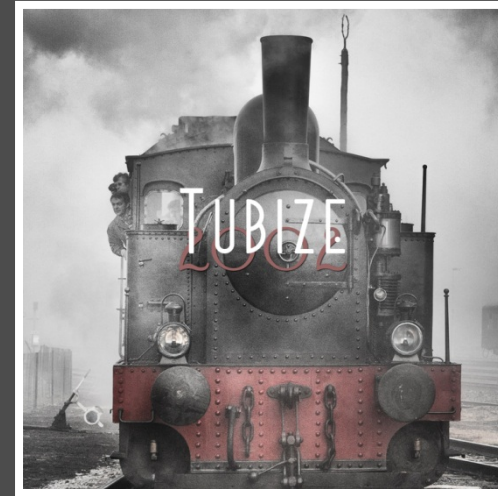
Monsieur Jourdain

[www.urban-games.be](http://www.urban-games.be)

ruines et photographies sont  
les béquilles de nos mémoires  
défaillantes



LMdO  
— W —



- La Mémoire des Forges : la mémoire immatérielle
- Les Miroirs de l'Ombre : témoins du savoir faire
- Tubize 2002 : la mémoire matérielle

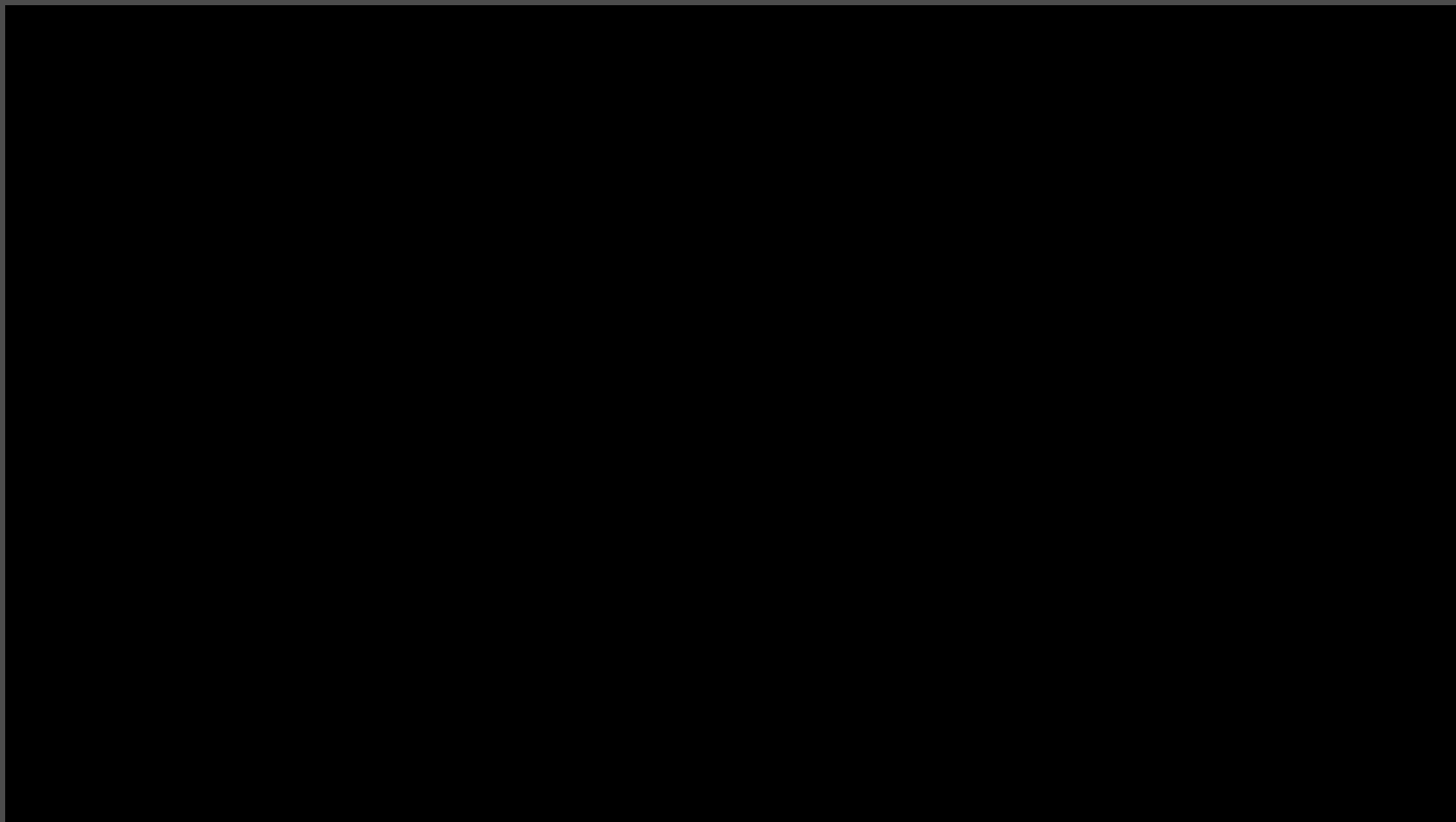


*tubize 2002*

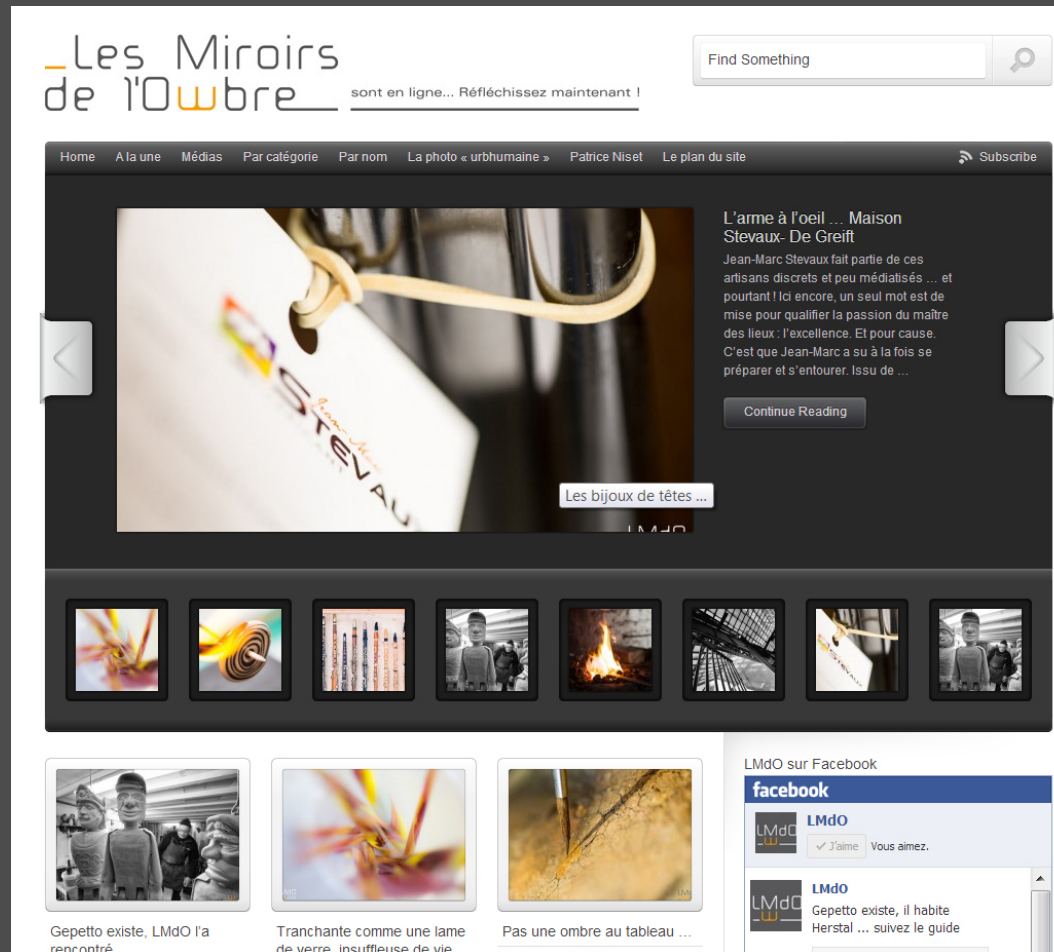
	<b>LES ATELIERS MÉTALLUR GIQUES DE TUBIZE</b>	
<b>SAFEA KESAKO ?</b>		<b>IL FAUT SAUVER LA 2002 ...</b>
	<b>PARRAINEZ NOTRE LOCO</b>	
<b>TUBIZE 2002 : TRAILER</b>		

- Home
- Recherche
- Twitter
- Facebook
- Vimeo
- Subscribe
- historique
- restauration
- vincent masson
- produits dérivés
- technique
- videos
- photos
- ligne historique Mariembourg – Treignes
- origine des aciers de la Tubize 2002
- où faire réparer la Tubize 2002

# Tubize 2002 : sauvetage d'une locomotive à vapeur de 1926



# Une quarantaine de reportages à ce jour ...



**\_Les Miroirs de l'Ombre** sont en ligne... Réfléchissez maintenant !

Find Something

Home A la une Médias Par catégorie Par nom La photo « urbaine » Patrice Niset Le plan du site [Subscribe](#)

### L'arme à l'oeil ... Maison Stevaux- De Greif

Jean-Marc Stevaux fait partie de ces artisans discrets et peu médiatisés ... et pourtant ! Ici encore, un seul mot est de mise pour qualifier la passion du maître des lieux : l'excellence. Et pour cause. C'est que Jean-Marc a su à la fois se préparer et s'entourer. Issu de ...

[Continue Reading](#)

Les bijoux de têtes ...

Gepetto existe, LMDO l'a rencontré ...

Tranchante comme une lame de verre, insufflée de vie ...

Pas une ombre au tableau ...

LMdO sur Facebook

facebook

LMdO

✓ J'aime Vous aimez.

LMdO

LMdO Gepetto existe, il habite Herstal ... suivez le guide

néerlandais, je ne connaissais rien au verre, c'était catastrophique au départ mais ça a été une chance immense à l'arrivée, celle de dépasser mes propres limites.

Pour votre facilité, basculez la visionneuse en mode  
FS pour Full Screen et SL pour Slide Show

Gallery | jane

LMdO

SL FS

LMdO : Une marche en avant ?

JS : C'est comme une danse, marche avant et marche arrière. Le verre est un matériau extraordinaire de ce point de vue ... A peine cueilli, on anticipe déjà le travail au banc en n'oubliant jamais d'imprimer le mouvement circulaire indispensable à la bonne tenue de la pièce. Chaud (+1000°), le verre est mou, voire coulant, et quelques secondes plus tard, le voilà dur comme un roc. Mais rien n'empêche de revenir en arrière, de repartir au feu et de retravailler. C'est un mouvement de va et vient assez unique, c'est un rapport au temps passionnant. Il devient fluide comme la pièce que tu crées. Tu es à la fois devant et derrière le temps. Il n'y a que le temps humain qui fait marche avant, pas celui du verre. Le verre fait partie de ces rares matériaux avec lesquels tu peux « aller et venir » sur une ligne du temps « malléable ». Pour la terre c'est l'eau qui rend cela possible, pour le verre c'est la chaleur, la feu

LMdO sur Facebook

facebook

LMdO

LMdO Gepetto existe, Herstal ... suivre

**Gepetto existe, l'a rencontré.** lesmiroirsdelomb  
Depuis des années, un petit atelier d'Herstal donne vie à des marionnettes très originales et très malicieuses ... do

43 personnes attendent que vous leur parliez  
dimanche, à 1

98 personnes aiment LMDO.

Normann Philippe Maxin

Liens  
L'Oeil du Luxe : France 10  
C'est mon Métier 8

Contact  
Votre nom (obligatoire)  
Votre email (obligatoire)  
Sujet

Tranchante comme une lame de verre, insufflée de vie ...  
Posted on 12.25.12  
A la une, artisans, artistes, Jane-Sylvie Van den Bosch : verrerie, Par catégorie

Pas une ombre au tableau ...  
Posted on 12.7.12  
A la une, artisans, artistes, menuiserie, Par catégorie, peinture, restauration

Voir tous les articles dans Jane-Sylvie Van den Bosch : verrerie

L'Orange Bleue ...  
Posted on 10.28.12  
A la une, artisans, manufactures, Par catégorie  
5 Comments

A voiles ou à vapeur ...  
Posted on 10.3.12  
A la une, Par catégorie, transports  
9 Comments

A la pointe depuis 1888 ...  
Les bijoux de fêtes ...

- artisans, artistes, manufactures, usines, ouvrages d'art, collectionneurs, détenteurs de patrimoine ...
- LMDO : c'est la passion des gens passionnés

# Les typologies Industrielles de Hilla et Bernd Becher



- Devoir de Mémoire
- Made in your garden (Wallonie – Bruxelles – France)
- Hand Made
- Durabilité
- Visibilité – Valorisation du travail manuel
- Anthropologie du monde du travail manuel

[www.lesmiroirsdelombre.com](http://www.lesmiroirsdelombre.com)



Merci ...